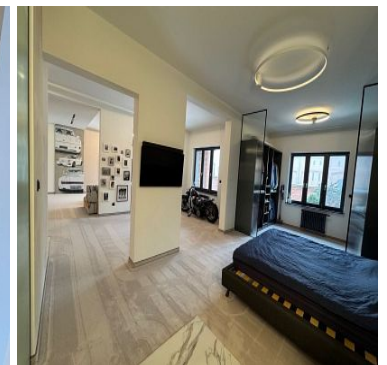
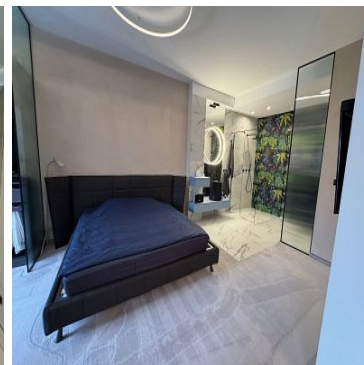
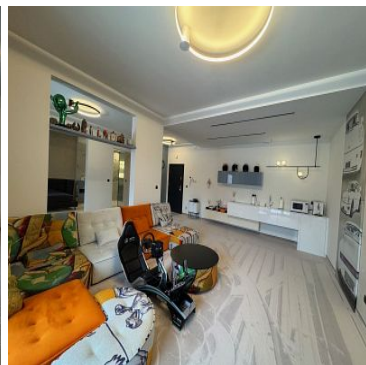
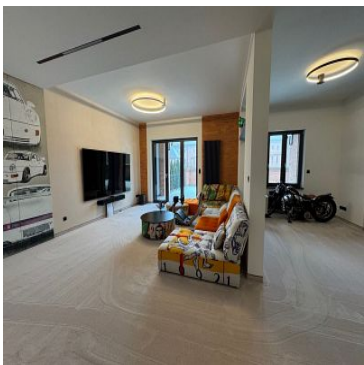


## MIESZKANIE NA SPRZEDAŻ

liczba pokoi: 2, pow. całkowita: 83,65 m<sup>2</sup>,  
Skarbimierzyce

Cena **1 130 000** zł



Mam przyjemność zaprezentować Państwu eleganckie, nowoczesne i niebanalne mieszkanie w prestiżowej inwestycji Folwark Botanica, zlokalizowanej w urokliwej części Skarbimierzyc, jednej z najbardziej poszukiwanych lokalizacji w Dobrej Szczecińskiej i Szczecina. Mieszkanie o powierzchni 83,65 m<sup>2</sup> oferuje wyjątkowy komfort i funkcjonalność, idealne zarówno dla singla, pary, rodziny jak i inwestycja na wynajem. Wnętrze mieszkania zostało zaprojektowane jako otwarta przestrzeń z dbałością o każdy detal. Przestronny salon z aneksem kuchennym tworzy otwartą, nowoczesną przestrzeń dzienną, idealną do wypoczynku i spotkań towarzyskich. Z salonu wyjście na duży taras. Kuchnia jest w pełni wyposażona, a szafy w zabudowie zapewniają sporo miejsca do przechowywania, zachowując jednocześnie estetyczny i uporządkowany wygląd. W części nocnej została wydzielona sypialnia, garderoba oraz łazienka z prysznicem, a tuż za nią wydodrębnione miejsca na pralkę i

suszarzę. Przestronność wnętrza i funkcjonalne rozwiązania gwarantują wygodę na co dzień. Wysokość pomieszczeń 3m. Na podłodze jest wysoko gatunkowa wykładzina sprowadzona z Hiszpanii. Okna aluminiowe z roletami antywłamaniowymi, większość urządzeń jest obsługiwana zdalnie : drzwi wejściowe , rolety, oświetlenie . Ogrzewanie gazowe z nowoczesnego pieca. Niewielkie koszty utrzymania: czynsz do Zarządcy w kwocie 684zł, dodatkowo opłaty za media. Ponieważ apartament wybudowany został z pełnej cegły, koszty gazu są niewielkie w okresie letnim około 50zł, w okresie zimowym około 230zł . Do lokalu przynależy 1 miejsce postojowe przed budynkiem. Parking dla gości znajduje się przed bramą wjazdową.obecnego właściciela

Pierwotnie projekt apartamentu zapewniał 3 pokoje , jest możliwość odtworzenia stanu wcześniejszego. Oferta jest również okazją dla inwestora ponieważ jest możliwość kupna nieruchomości i jednocześnie mieć obecnego właściciela jako Najemcę przez okres 2 lat z możliwością przedłużenia.

Apartament zlokalizowany jest w wyjątkowym miejscu tj. w byłym zespole dworsko-parkowym, który udało się właścicielom przekształcić w wygodną przestrzeń życiową w otoczeniu natury. Starodrzew , ścieżki spacerowe , jeziorko z licznymi wysepkami stwarzają możliwość odpoczynku i relaksu. Cała przestrzeń zewnętrzna jest ogrodzona, monitorowana ze stróżówką przy wjeździe na teren Folwarku. Na terenie osiedla zostanie wybudowana część handlowo - gastronomiczna, między innymi piekarnia ze zdrowymi wypiekami, serownia z gatunkami z różnych stron świata, winiarnia, gabinety lekarskie, sauna i siłownia.

Symbol	<b>863153/INV/MS</b>	Cena	<b>1 130 000, 00 PLN</b>
Województwo	<b>ZACHODNIOPOMORSKI E</b>	Gmina	<b>Dobra szczecińska</b>
Rozkład mieszkania	<b>JEDNOSTRONNE</b>	Wyposażenie łazienki (wykaz)	<b>PRYSZNIC Z HYDROMASAŻEM</b>
Stan budynku	<b>BARDZO DOBRY</b>	Rodzaj nieruchomości	<b>MIESZKANIE</b>
Rodzaj transakcji	<b>SPRZEDAŻ</b>	Status	<b>WYŁĄCZONA NA STRONIE</b>
Rodzaj rynku	<b>WTÓRNY</b>	Stara cena	<b><del>113 000, 00 PLN</del></b>
Kraj	<b>POLSKA</b>	Położenie	<b>MIASTO</b>
Budynki w sąsiedztwie	<b>Apłrtamenty w zabudowie niskiej</b>	Powierzchnia całkowita	<b>83, 65 m<sup>2</sup></b>
Miejscowość	<b>Skarbimierzyce</b>	Prawobrzeże /lewobrzeże	<b>LEWOBRZEŻE</b>
Rodzaj mieszkania	<b>APARTAMENT, LOFT</b>	Rodzaj budynku	<b>APARTAMENTOWIEC, LOFT</b>
Standard	<b>IDEALNY</b>	Konstrukcja budynku	<b>MUROWANA</b>
Materiał ścian	<b>CEGŁA</b>	Technika budowy	<b>TRADYCYJNA</b>
Typ kuchni	<b>ANEKS KUCHENNY</b>	Wyposażenie kuchni	<b>PEŁNE</b>
Liczba łazienek	<b>1</b>	Stan łazienki	<b>BARDZO DOBRY</b>
Droga dojazdowa	<b>ASFALTOWA</b>	Liczba pokoi	<b>2</b>
Liczba sypialni	<b>1</b>	Parter	✓
Ilość pięter	<b>2</b>	Umeblowanie	<b>PEŁNE</b>
Źródło c.w.	<b>GAZOWY 2-OBIEGOWY</b>	Ogrzewanie	<b>C.O. GAZOWE</b>
Podpiwniczenie /piwnica	<b>NIEPODPIWNICZONY</b>	Stan instalacji	<b>NOWA</b>
Forma własności	<b>PEŁNA WŁASNOŚĆ</b>	Winda w nieruchomości	✗
Energia elektryczna	✓	Podłączony gaz	✓
Podłączony wodociąg	✓	Podłączona kanalizacja	✓
Rodzaj kanalizacji	<b>MIEJSKA</b>	Uciążliwość okolicy	<b>CICHE</b>
Internet	✓	Telewizor	✓

Telewizja kablowa	✓	Lodówka	✓
Pralka	✓	Alarm	✓
Ochrona	✓	Monitoring	✓
Drzwi antywłamaniowe	✓	Rolety antywłamaniowe	✓
Osiedle zamknięte	✓	Domofon	✓
Recepcja	✓	Okna antywłamaniowe	✓
Rodzaj okien	<b>ALUMINIOWE</b>	Rodzaj podłogi	<b>GRES, WYKŁADZINA</b>
Rodzaj ogrodzenia	<b>METALOWE</b>	Ogrodzenie	<b>PEŁNE</b>
Czy jest KW	✓	Licznik prądu	✓
Wodomierz	✓	Parking strzeżony	✓
Liczba miejsc parkingowych	<b>1</b>	Typ parkingu	<b>KOSTKA BRUKOWA</b>
Ogródek	✓	Garderoba	✓
Udogodnienia dla inwalidów	✓	Kominek	✗
Taras	✓	Ilość tarasów	<b>1</b>
Powierzchnie tarasów	<b>25 m<sup>2</sup></b>	Widok na południe	✓
Widok na wschód	✓	Rolety	✓
Suszarka do ubrań	✓		



Investing Nieruchomości

601-735-627  
biuro@investing-poland.pl

Więcej ofert na stronie [www.investing-poland.pl](http://www.investing-poland.pl)