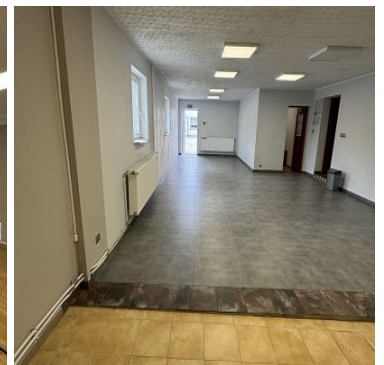


HALA-MAGAZYN NA WYNAJEM

pow. całkowita: 394,00 m²,

Szczecin, Gumieńce

Cena **8 500** zł




Magazyn, hala do wynajęcia o powierzchni ponad 304m² + powierzchnia biurowo- socjalna około 89m². W magazynie znajdują się dwie bramy z dwóch stron budynku o wymiarach 3,5x3,5m, wysokość 4-4,5m, duża moc prądu. Przed budynkiem duży plac składowy o powierzchni około 1500m² (w obrębie hali bezpłatny, po za obrębem hali dodatkowo płatny- 4zł/m²), parkingowy wyłożony płytami cementowymi. Najemca nie jest zobligowany do jego wynajęcia. Doskonałe miejsce na magazyn, handel. Możliwość wynajęcia dodatkowej powierzchni magazynowej 338m².

Bliski wjazd na DK10, S3, centrum.

Zapraszamy na prezentację.

Powyzsza oferta ma charakter jedynie informacyjny i zostala utworzona na podstawie oswiadczen wlasciciela nieruchomosci, niniejsza oferta nie stanowi oferty handlowej w rozumieniu art. 66 §1 kodeksu cywilnego oraz innych wlasciwych przepisow prawnych.

| | | | |
|----------------------|--------------------------------------|--|--------------------------------|
| Symbol | 527066/INV/HW | Rodzaj nieruchomości | HALA-MAGAZYN |
| Rodzaj transakcji | WYNAJEM | Status | oferta aktualna |
| Rodzaj rynku | WTÓRNY | Cena  | 8 500, 00 PLN |
| Cena za | MIESIĄC | Cena za m2 | 21, 65 PLN |
| Kraj | POLSKA | Województwo | ZACHODNIOPOMORSKI E |
| Gmina | Szczecin | Miejscowość | Szczecin |
| Dzielnica - osiedle | Gumieńce | Powierzchnia całkowita | 394, 00 m² |
| Standard | BARDZO DOBRY | Droga dojazdowa | ASFALTOWA |
| Źródło c.w. | SIEĆ MIEJSKA | Rodzaj kanalizacji | MIEJSKA |
| Źródło wody | WODA MIEJSKA | Stan budynku | BARDZO DOBRY |
| Rodzaj hali-magazynu | MAGAZYN, HALA PRZEMYSŁOWA | | |



Investing Nieruchomości

601-735-627
biuro@investing-poland.pl

Więcej ofert na stronie **www.investing-poland.pl**