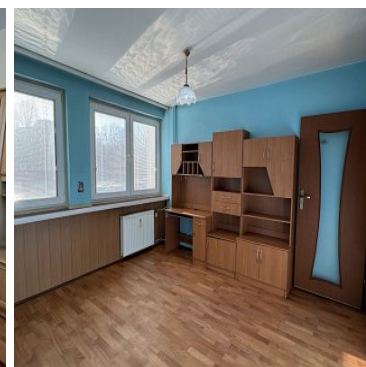
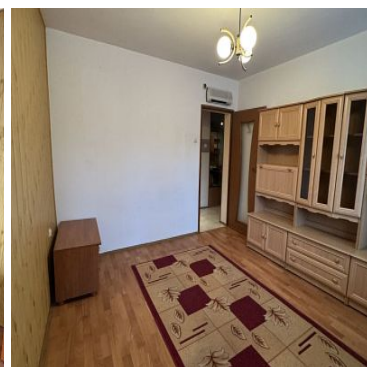


## MIESZKANIE NA SPRZEDAŻ

liczba pokoi: 2, pow. całkowita: 48,20 m<sup>2</sup>,

Police

Cena **335 000** zł



Oferujemy do sprzedania ciepłe i przestronne mieszkanie, znajdujące się na parterze 4 piętrowego bloku, usytuowanego w bardzo dobrej lokalizacji Polic. Na powierzchnię 48,20 m<sup>2</sup> składa się obszerny pokój dzienny, sypialnia, kuchnia z oknem, łazienka z WC oraz przedpokój. Strony świata południowy zachód. W lokalu znajdują się funkcjonujące klimatyzatory, które pełnią również dodatkowo funkcję grzania. Kuchnia całkowicie wyposażona min w lodówkę, płytę indukcyjną, piekarnik. W cenie mieszkania pozostaje umeblowanie widoczne na zdjęciach (wg potrzeb kupującego). Standard mieszkania - dobry. Do lokalu przynależą także 2 piwnice. Klatka schodowa czysta odnowiona, z domofonem. Budynek usytuowany w bardzo dobrej lokalizacji, w pobliżu m.in. sklepy, punkty usługowo-handlowe, przystanki komunikacji miejskiej oraz tereny zielone. Ogólnodostępne miejsca parkingowe przy budynku, zapewniające bezproblemowe parkowanie jak i 100m dalej. Miesięczny czynsz

wraz z ogrzewaniem około 700 zł. Zapraszamy na prezentację.

Symbol	<b>863156/INV/MS</b>	Cena	<b>335 000, 00 PLN</b>
Województwo	<b>ZACHODNIOPOMORSKI E</b>	Za co opłaty dodatkowe	<b>CZYNSZ</b>
Gmina	<b>Police</b>	Rozkład mieszkania	<b>DWUSTRONNE</b>
Stan budynku	<b>BARDZO DOBRY</b>	Rodzaj nieruchomości	<b>MIESZKANIE</b>
Rodzaj transakcji	<b>SPRZEDAŻ</b>	Status	<b>oferta aktualna</b>
Rodzaj rynku	<b>WTÓRNY</b>	Stara cena	<b><del>349 000, 00 PLN</del></b>
Kraj	<b>POLSKA</b>	Położenie	<b>MIASTO</b>
Budynki w sąsiedztwie	<b>OSIEDLE BLOKÓW MIESZKALNYCH</b>	Powierzchnia całkowita	<b>48, 20 m<sup>2</sup></b>
Miejscowość	<b>Police</b>	Prawobrzeże /lewobrzeże	<b>LEWOBRZEŻE</b>
Rodzaj mieszkania	<b>BLOK</b>	Rodzaj budynku	<b>NISKI WIELORODZINNY</b>
Rok budowy	<b>1982</b>	Standard	<b>BARDZO DOBRY</b>
Konstrukcja budynku	<b>TRADYCYJNA</b>	Typ kuchni	<b>Z OKNEM, ODDZIELNA</b>
Wyposażenie kuchni	<b>PEŁNE</b>	Liczba łazienek	<b>1</b>
Stan łazienki	<b>BARDZO DOBRY</b>	Drogajazdowa	<b>ASFALTOWA</b>
Liczba pokoi	<b>2</b>	Liczba sypialni	<b>1</b>
Parter	✓	Ilość pięter	<b>4</b>
Ilość poziomów	<b>1</b>	Umeblowanie	<b>CZĘŚCIOWE</b>
Źródło c.w.	<b>BOJLER ELEKTRYCZNY</b>	Ogrzewanie	<b>C.O. Z SIECI MIEJSKIEJ</b>
Podpiwniczenie /piwnica	<b>PIWNICA</b>	Forma własności	<b>ODRĘBNA WŁASNOŚĆ</b>
Energia elektryczna	✓	Podłączony gaz	✗
Podłączony wodociąg	✓	Podłączona kanalizacja	✓
Rodzaj kanalizacji	<b>MIEJSKA</b>	Klimatyzacja	✓
Drzwi antywłamaniowe	✓	Domofon	✓
Okna antywłamaniowe	✓	Rodzaj okien	<b>PLASTIKOWE</b>
Rodzaj podłogi	<b>PANELE, TERAKOTA</b>	Elewacja	<b>TYNK SILIKONOWY</b>

Licznik prądu	✓	Wodomierz	✓
Parking strzeżony	✓	Udogodnienia dla inwalidów	✓
Widok na południe	✓	Widok na zachód	✓
Czynsz administracyjny	<b>700, 00 PLN</b>	Ilość piwnic	<b>2</b>
Wózkownia	<b>1</b>		



Investing Nieruchomości

601-735-627  
biuro@investing-poland.pl

Więcej ofert na stronie [www.investing-poland.pl](http://www.investing-poland.pl)