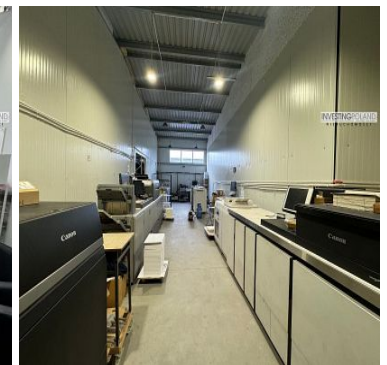
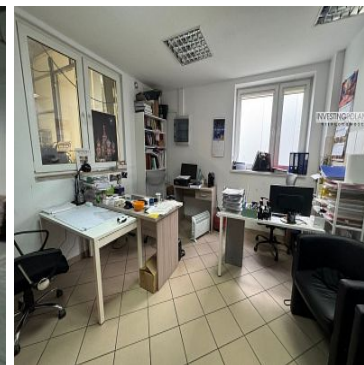
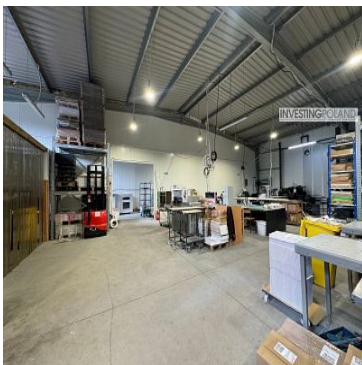


HALA-MAGAZYN NA WYNAJEM

pow. całkowita: 320,00 m²,



Przeclaw

Cena **7 360** zł



Magazyn , hala z powierzchnią biurowo socjalną do wynajęcia. Powierzchnia 320m2, lub 410m2 wysokość w najwyższym punkcie 6m, w najniższym 4,5m , posadzka niepylna, brama o wymiarach 3x4m. Przy hali znajduje się niewielki plac parkingowy , składowy. Preferowana działalność : drukarnia, szwalnia, produkcja nieuciężliwa, magazyn , hurtownia , handel. Teren monitorowany, oświetlony, zamykany. Doskonały dojazd na przejścia graniczne, wjazd na A6, S3.

Ofertę opracowano na podstawie wypowiedzi lub dokumentacji przedstawionej przez właściciela. Jednocześnie nie bierzemy odpowiedzialności za ich prawidłowość, kompletność i aktualność. Oferta nie stanowi oferty handlowej w rozumieniu kodeksu cywilnego i nie jest wiążąca.

Symbol	527075/INV/HW	Rodzaj nieruchomości	HALA-MAGAZYN
Rodzaj transakcji	WYNAJEM	Status	oferta aktualna
Rodzaj rynku	WTÓRNY	Cena 	7 360, 00 PLN
Cena za	MIESIĄC	Cena za m2	23, 00 PLN
Minimalny okres wynajmu [miesiące]	12	Kraj	POLSKA
Województwo	ZACHODNIOPOMORSKI E	Gmina	Szczecin
Miejscowość	Przeclaw	Powierzchnia całkowita	320, 00 m²
Standard	BARDZO DOBRY	Droga dojazdowa	ASFALTOWA
Rodzaj nawierzchni	ASFALTOWA - KOSTKA	Umeblowanie	CZĘŚCIOWE
Forma własności	ODRĘBNA WŁASNOŚĆ	Rodzaj okien	PLASTIKOWE
Rodzaj podłogi	NIEPYLNA	Rodzaj ogrodzenia	MUROWANE, METALOWE
Ogrodzenie	PEŁNE	Czy jest KW	
Stan budynku	BARDZO DOBRY	Wysokość hali [m]	6.00
Wysokość wjazdu	4.00	Rodzaj hali-magazynu	MAGAZYN, HALA, HALA PRZEMYSŁOWA



Investing Nieruchomości

601-735-627
biuro@investing-poland.pl

Więcej ofert na stronie **www.investing-poland.pl**