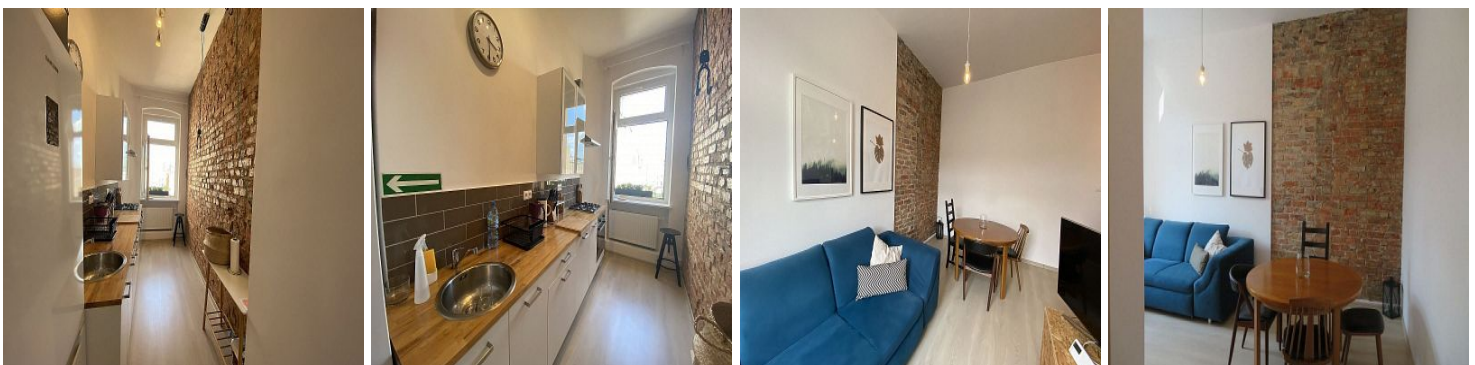


**MIESZKANIE NA SPRZEDAŻ**

liczba pokoi: 2, pow. całkowita: 49,00 m<sup>2</sup>,

Szczecin

Cena **449 000** zł



Klimatyczne, dwupokojowe mieszkanie w kamienicy w centrum miasta do sprzedaży, może być z Najemcą.

Powierzchnia mieszkania 49m<sup>2</sup>, na którą składają się:

przedpokój

kuchnia w pełni wyposażona i umeblowana

łazienka z wanną (pralka)

pokój dzienny

sypialnia

wbudowana garderoba

Kamienica znajduje się w historycznym centrum miasta przy ul. Małkowskiego

Mieszkanie z z charakterem, z odkrytą, oryginalną , ręcznie wypalaną cegłą. Mieszkanie widne, dwustronne, niskie opłaty za ogrzewanie oraz czynsz.

Dodatkowo w okolicy znajdziesz wszystko, co niezbędne do codziennego funkcjonowania: kilka supermarketów , kawiarnie lub restauracje na spotkania z przyjaciółmi, apteki i siłownie. W niedalekiej odległości znajdują się przystanki komunikacji miejskiej, które zapewnią doskonałą komunikację z niemal całym miastem. Obok kamienicy znajdują się liczne miejsca parkingowe.

Niewielki czynsz administracyjny bo tylko 280zł , media ile zużyjesz tyle płacisz.

Świetna inwestycja lub jako mieszkanie dla młodych.

Zapraszamy na prezentację.

Opis oferty zawarty na stronie internetowej sporządzany jest na podstawie oględzin nieruchomości oraz informacji uzyskanych od właściciela, może podlegać aktualizacji i nie stanowi oferty określonej w art. 66 i następnych K.C.

Symbol	<b>863157/INV/MS</b>	Cena	<b>449 000, 00 PLN</b>
Województwo	<b>ZACHODNIOPOMORSKI E</b>	Za co opłaty dodatkowe	<b>OGRZEWANIE, PRĄD</b>
Rozkład mieszkania	<b>DWUSTRONNE</b>	Rodzaj nieruchomości	<b>MIESZKANIE</b>
Rodzaj transakcji	<b>SPRZEDAŻ</b>	Status	<b>oferta aktualna</b>
Rodzaj rynku	<b>WTÓRNY</b>	Kraj	<b>POLSKA</b>
Powierzchnia całkowita	<b>49, 00 m<sup>2</sup></b>	Miejscowość	<b>Szczecin</b>
Prawobrzeże /lewobrzeże	<b>LEWOBRZEŻE</b>	Rodzaj mieszkania	<b>KAMIENICA</b>
Rok budowy	<b>1915</b>	Standard	<b>BARDZO DOBRY</b>
Konstrukcja budynku	<b>MUROWANA</b>	Typ kuchni	<b>Z OKNEM, ODDZIELNA</b>
Wyposażenie kuchni	<b>PEŁNE</b>	Liczba łazienek	<b>1</b>
Stan łazienki	<b>BARDZO DOBRY</b>	Droga dojazdowa	<b>ASFALTOWA</b>
Liczba pokoi	<b>2</b>	Liczba sypialni	<b>1</b>
Piętro	<b>3</b>	Ilość pięter	<b>3</b>
Ilość poziomów	<b>1</b>	Wysokość kondygnacji [m]	<b>2, 80 cm</b>
Umeblowanie	<b>PEŁNE</b>	Źródło c.w.	<b>SIEĆ MIEJSKA</b>
Ogrzewanie	<b>C.O. Z SIECI MIEJSKIEJ</b>	Stan instalacji	<b>PO WYMIANIE</b>
Winda w nieruchomości	<b>✗</b>	Energia elektryczna	<b>✓</b>
Podłączony wodociąg	<b>✓</b>	Rodzaj kanalizacji	<b>MIEJSKA</b>
Źródło wody	<b>WODA MIEJSKA</b>	Internet	<b>✓</b>
Lodówka	<b>✓</b>	Pralka	<b>✓</b>
Piekarnik	<b>✓</b>	Zmywarka	<b>✓</b>
Kuchnia gazowa	<b>✓</b>	Monitoring	<b>✓</b>
Drzwi antywłamaniowe	<b>✓</b>	Domofon	<b>✓</b>
Rodzaj okien	<b>PLASTIKOWE</b>	Rodzaj podłogi	<b>GRES, PANELE</b>
Elewacja	<b>TYNK SZLACHETNY</b>	Czy jest KW	<b>✓</b>

Licznik prądu



Wodomierz



Opomiarowanie ciepła



Kominiek



Czynsz administracyjny

**280, 00 PLN**



Investing Nieruchomości

601-735-627

biuro@investing-poland.pl

Więcej ofert na stronie [www.investing-poland.pl](http://www.investing-poland.pl)