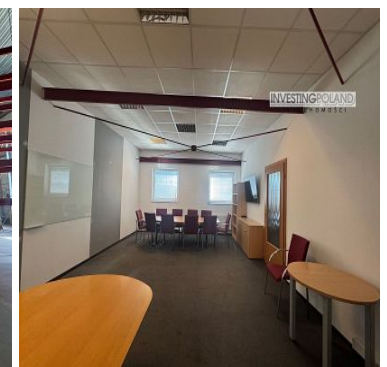
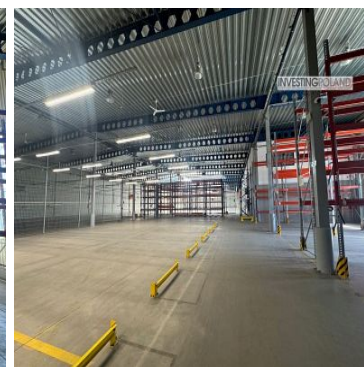
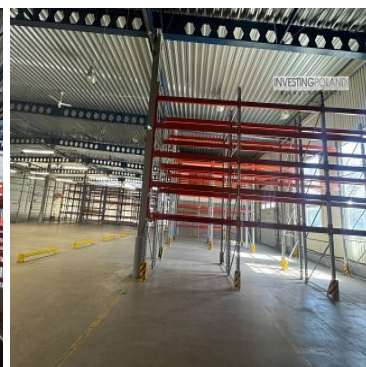
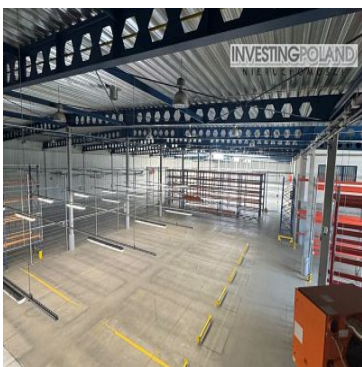
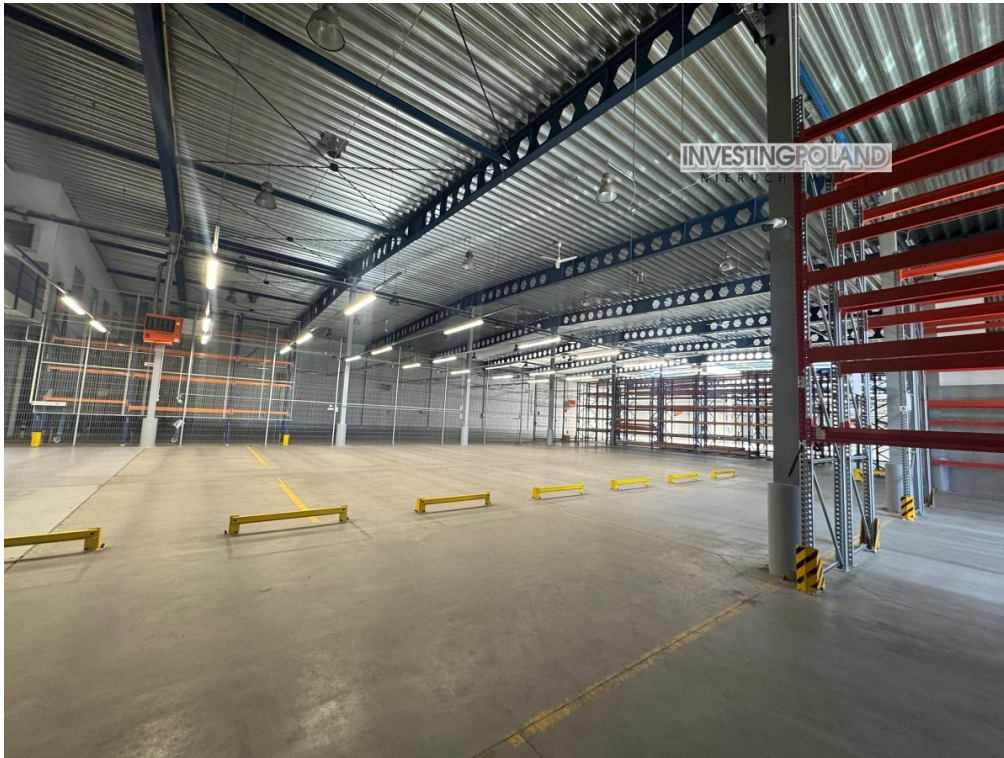


## HALA-MAGAZYN NA WYNAJEM

pow. całkowita: 4 700,00 m<sup>2</sup>, pow. działki: 7 000,00 m<sup>2</sup>,

Szczecin

Cena **115 000** zł



Do wynajęcia gotowy obiekt przemysłowy: produkcyjny, magazynowy, handlowy. Powierzchnia hali, magazynu to 4000m<sup>2</sup>, dodatkowo powierzchnia biurowo-socjalna 700m<sup>2</sup>

### Charakterystyka nieruchomości:

- wysokość hali w świetle 6,3m do kratownicy, do dachu 7m
- 9 doków, rampa, 3 bramy z poziomu "0"
- wymiary hali 100mx 40m
- posadzka niepylna
- duża moc prądu
- doskonale doświetlona światłem dziennym, liczne świetliki w dachu
- bardzo dobra izolacja termiczna
- ogrzewana
- odporność ogniowa

- tryskacze
- Powierzchnia biurowo- socjalna o powierzchni 700m2:**
- gabinety, wszystkie klimatyzowane
  - sale open space
  - jadalnie
  - szatnie
  - łazienki z prysznicami
  - serwerownie
- Teren ogrodzony, oświetlony, monitorowany, z licznymi kamerami zewnętrznymi, chroniony fizycznie całą dobę. Liczne miejsca parkingowe (100 miejsc), duży, wygodny dla Tirów plac manewrowy.
- Obiekt znajduje się w prawobrzeżnej części Szczecina, w sąsiedztwie magazynów, hal produkcyjnych. Teren monitorowany, z licznymi kamerami zewnętrznymi, chroniony fizycznie całą dobę.
- Nieruchomość idealnie nadaje się na działalność produkcyjną, magazynową, spedycyjną. Bardzo dobry dojazd na S3/A6 oraz DK10
- W sąsiedztwie przystanki komunikacji miejskiej.
- Opis oferty zawarty na stronie internetowej sporządzany jest na podstawie oględzin nieruchomości oraz informacji uzyskanych od właściciela, może podlegać aktualizacji i nie stanowi oferty określonej w art. 66 i następnych K.C.

-

Symbol	<b>527077/INV/HW</b>	Rodzaj nieruchomości	<b>HALA-MAGAZYN</b>
Rodzaj transakcji	<b>WYNAJEM</b>	Status	<b>oferta aktualna</b>
Rodzaj rynku	<b>WTÓRNY</b>	Cena	<b>115 000, 00 PLN</b>
Cena za	<b>MIESIĄC</b>	Cena za m2	<b>25, 00 PLN</b>
Kraj	<b>POLSKA</b>	Województwo	<b>ZACHODNIOPOMORSKI E</b>
Gmina	<b>Szczecin</b>	Miejscowość	<b>Szczecin</b>
Prawobrzeże /lewobrzeże	<b>PRAWOBRZEŻE</b>	Położenie	<b>MIASTO</b>
Powierzchnia całkowita	<b>4 700, 00 m<sup>2</sup></b>	Powierzchnia działki	<b>7 000, 00 m<sup>2</sup></b>
Kształt działki	<b>PROSTOKĄT</b>	Powierzchnia produkcyjna	<b>4 000, 00 m<sup>2</sup></b>
Powierzchnia magazynowa	<b>4 000, 00 m<sup>2</sup></b>	Powierzchnia biurowa	<b>500, 00 m<sup>2</sup></b>
Powierzchnia dróg i placów	<b>5 000, 00 m<sup>2</sup></b>	Forma własności działki	<b>WŁASNOŚĆ</b>
Rodzaj budynku	<b>ODDZIELNY OBIEKT</b>	Standard	<b>IDEALNY</b>
Liczba łazienek	<b>6</b>	Stan łazienki	<b>BARDZO DOBRY</b>
Wyposażenie łazienki	<b>PEŁNE</b>	Droga dojazdowa	<b>ASFALTOWA, ASFALTOWA DOJAZD TIR</b>
Rodzaj nawierzchni	<b>ASFALTOWA - KOSTKA</b>	Umeblowanie	<b>PEŁNE</b>
Źródło c.w.	<b>GAZOWY 2-OBIEGOWY</b>	Ogrzewanie	<b>C.O. GAZOWE</b>
Forma własności	<b>ODRĘBNA WŁASNOŚĆ</b>	Winda w nieruchomości	<b>×</b>
Napięcie 400V (siła)	<b>✓</b>	Podłączony gaz	<b>✓</b>
Podłączony wodociąg	<b>✓</b>	Podłączona kanalizacja	<b>✓</b>
Rodzaj kanalizacji	<b>MIEJSKA</b>	Źródło wody	<b>WODA MIEJSKA</b>
Wentylacja	<b>✓</b>	Internet	<b>✓</b>
Lodówka	<b>✓</b>	Zmywarka	<b>✓</b>
Kuchnia elektryczna	<b>✓</b>	Alarm	<b>✓</b>
Ochrona	<b>✓</b>	Monitoring	<b>✓</b>

Drzwi antywłamaniowe	✓	Domofon	✓
Okna antywłamaniowe	✓	Rodzaj podłogi	<b>NIEPYLNA</b>
Rodzaj ogrodzenia	<b>METALOWE</b>	Ogrodzenie	<b>PEŁNE</b>
Licznik prądu	✓	Wodomierz	✓
Parking strzeżony	✓	Parking TIR	✓
Liczba miejsc parkingowych	<b>100</b>	Typ parkingu	<b>BETONOWY</b>
Rampa	✓	Strych	✗
Stan budynku	<b>BARDZO DOBRY</b>	Dotychczasowe użytkowanie	<b>PRODUKCYJNO-MAGAZYNOWE</b>
Wyposażenie łazienki (wykaz)	<b>PRYSZNIC</b>	Wysokość hali [m]	<b>6.30</b>
Siatka słupów	<b>15</b>	Ilość doków	<b>9</b>
Plac manewrowy	<b>Tak</b>	Rodzaj hali-magazynu	<b>HALA PRZEMYSŁOWA, MAGAZYN Z OTWARTĄ PRZESTRZENIĄ, MAGAZYN, MAGAZYN SPEDYCYJNY</b>



Investing Nieruchomości

601-735-627  
biuro@investing-poland.plWięcej ofert na stronie [www.investing-poland.pl](http://www.investing-poland.pl)