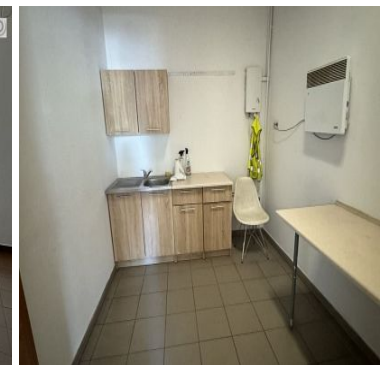
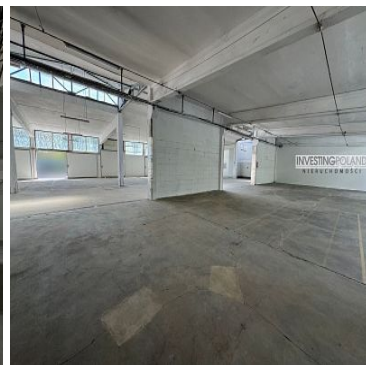
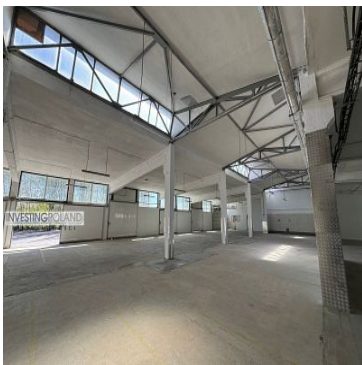
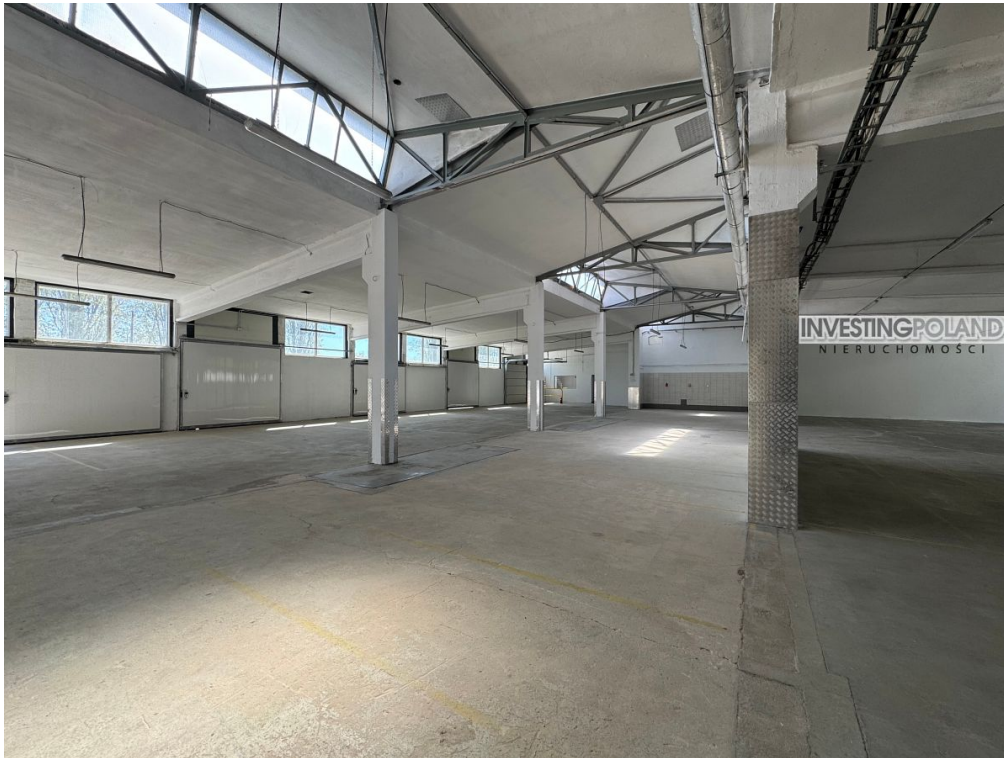


**HALA-MAGAZYN NA WYNAJEM**

pow. całkowita: 1 200,00 m<sup>2</sup>,

Szczecin

Cena **30 000** zł




Magazyny z rampą lub bez do wynajęcia o powierzchni 1200m<sup>2</sup>. Możliwość wynajmu mniejszej powierzchni.

Specyfikacja:

- Budynek murowany
- 4 bramy 3,50x3m
- 4 bramy 3x3m.
- wysokość hali w najwyższym punkcie do 4,50m
- posadzka betonowa o dużym udźwigu,
- posadzka pylna, możliwość malowania
- świetliki w dachu

- doskonale doświetlona światłem dziennym
  - zaplecze biurowo - socjalne o powierzchni 80m2: aneks kuchenny, biura , toalety, szatnia, serwerownia
- Plac parkingowy- manewrowy  
Teren ogrodzony, oświetlony, monitorowany.

Symbol	<b>527079/INV/HW</b>	Rodzaj nieruchomości	<b>HALA-MAGAZYN</b>
Rodzaj transakcji	<b>WYNAJEM</b>	Status	<b>oferta aktualna</b>
Rodzaj rynku	<b>WTÓRNY</b>	Cena 	<b>30 000, 00 PLN</b>
Cena za	<b>MIESIĄC</b>	Cena za m2	<b>25, 00 PLN</b>
Kraj	<b>POLSKA</b>	Województwo	<b>ZACHODNIOPOMORSKI E</b>
Gmina	<b>Szczecin</b>	Miejscowość	<b>Szczecin</b>
Prawobrzeże /lewobrzeże	<b>LEWOBRZEŻE</b>	Położenie	<b>MIASTO</b>
Powierzchnia całkowita	<b>1 200, 00 m<sup>2</sup></b>	Powierzchnia produkcyjna	<b>1 100, 00 m<sup>2</sup></b>
Powierzchnia handlowa	<b>1 100, 00 m<sup>2</sup></b>	Powierzchnia magazynowa	<b>1 100, 00 m<sup>2</sup></b>
Powierzchnia biurowa	<b>80, 00 m<sup>2</sup></b>	Standard	<b>BARDZO DOBRY</b>
Konstrukcja budynku	<b>MUROWANA</b>	Typ kuchni	<b>ANEKS KUCHENNY</b>
Liczba łazienek	<b>2</b>	Stan łazienki	<b>BARDZO DOBRY</b>
Droga dojazdowa	<b>ASFALTOWA</b>	Umeblowanie	<b>CZĘŚCIOWE</b>
Źródło c.w.	<b>SIEĆ MIEJSKA</b>	Energia elektryczna	✓
Napięcie 400V (siła)	✓	Podłączony wodociąg	✓
Podłączona kanalizacja	✓	Rodzaj kanalizacji	<b>MIEJSKA</b>
Źródło wody	<b>WODA MIEJSKA</b>	Klimatyzacja	✓
Wentylacja	✓	Internet	✓
Monitoring	✓	Okna antywłamaniowe	✓
Rodzaj okien	<b>ALUMINIOWE</b>	Rodzaj podłogi	<b>PYLNA</b>
Ogrodzenie	<b>PEŁNE</b>	Licznik prądu	✓
Wodomierz	✓	Parking strzeżony	✓
Parking TIR	✓	Typ parkingu	<b>BETONOWY</b>
Rampa	✓	Stan budynku	<b>BARDZO DOBRY</b>
Wysokość hali [m]	<b>4.50</b>	Siatka słupów	<b>6</b>

Plac manewrowy

**Tak**

Rodzaj hali-magazynu

**MAGAZYN Z OTWARTĄ  
PRZESTRZENIĄ,  
MAGAZYN  
SPEDYCYJNY,  
MAGAZYN, HALA  
PRZEMYSŁOWA**



Investing Nieruchomości

601-735-627  
biuro@investing-poland.pl

Więcej ofert na stronie [www.investing-poland.pl](http://www.investing-poland.pl)