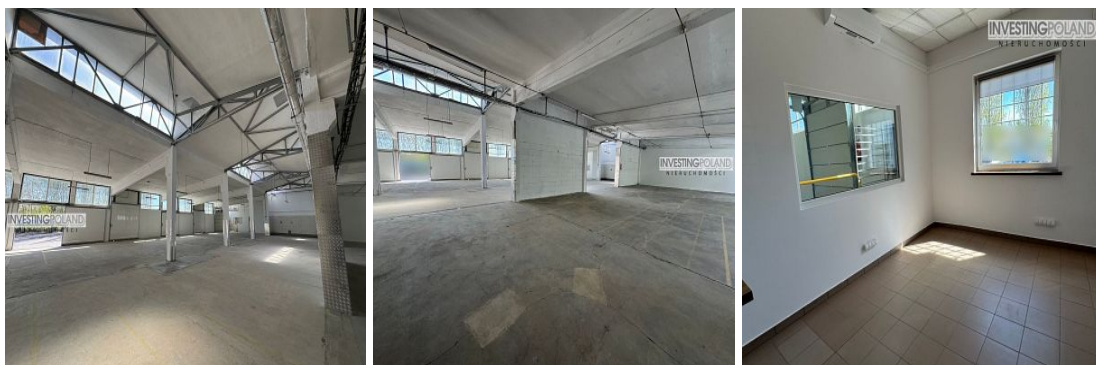
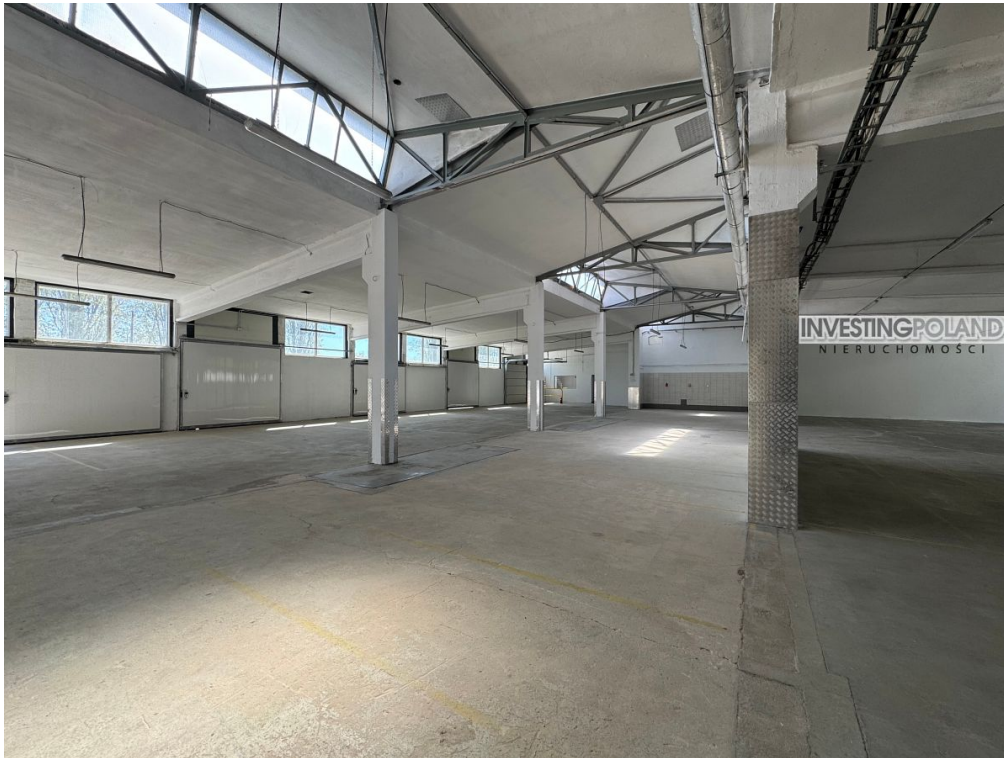


**HALA-MAGAZYN NA WYNAJEM**

pow. całkowita: 300,00 m<sup>2</sup>,

Szczecin

Cena **7 500** zł



Magazyny z rampą lub bez do wynajęcia o powierzchni 300m2. Możliwość wynajmu większej lub mniejszej powierzchni.

Specyfikacja (dotyczy powierzchni 1200m2)

- Budynek murowany
- 4 bramy 3,50x3m
- 4 bramy 3x3m.
- wysokość hali w najwyższym punkcie do 4,50m
- posadzka betonowa o dużym udźwigu,
- posadzka pylna, możliwość malowania


- świetliki w dachu
- doskonale doświetlona światłem dziennym
- zaplecze biurowo - socjalne o powierzchni 80m2: aneks kuchenny, biura , toalety, szatnia, serwerownia

Plac parkingowy- manewrowy

Teren ogrodzony, oświetlony, monitorowany.

Przystanki komunikacji miejskiej w sąsiedztwie.

Powyższa oferta ma charakter jedynie informacyjny i została utworzona na podstawie oświadczeń właściciela nieruchomości, niniejsza oferta nie stanowi oferty handlowej w rozumieniu art. 66 §1 kodeksu cywilnego oraz innych właściwych przepisów prawnych

Symbol	<b>527082/INV/HW</b>	Rodzaj nieruchomości	<b>HALA-MAGAZYN</b>
Rodzaj transakcji	<b>WYNAJEM</b>	Status	<b>oferta aktualna</b>
Rodzaj rynku	<b>WTÓRNY</b>	Cena 	<b>7 500, 00 PLN</b>
Cena za	<b>MIESIĄC</b>	Cena za m2	<b>25, 00 PLN</b>
Kraj	<b>POLSKA</b>	Województwo	<b>ZACHODNIOPOMORSKI E</b>
Gmina	<b>Szczecin</b>	Miejscowość	<b>Szczecin</b>
Prawobrzeże /lewobrzeże	<b>LEWOBRZEŻE</b>	Położenie	<b>MIASTO</b>
Powierzchnia całkowita	<b>300, 00 m<sup>2</sup></b>	Standard	<b>BARDZO DOBRY</b>
Konstrukcja budynku	<b>TRADYCYJNA, MUROWANA</b>	Droga dojazdowa	<b>ASFALTOWA DOJAZD TIR, ASFALTOWA</b>
Rodzaj kanalizacji	<b>MIEJSKA</b>	Źródło wody	<b>WODA MIEJSKA</b>
Rodzaj podłogi	<b>PYLNA</b>	Ogrodzenie	<b>PEŁNE</b>
Stan budynku	<b>BARDZO DOBRY</b>	Wysokość hali [m]	<b>4.90</b>
Materiał posadzki	<b>betonowa</b>	Rodzaj hali-magazynu	<b>OBSZARY MAGAZYNOWE, MAGAZYN, MAGAZYN SPEDYCYJNY</b>



Investing Nieruchomości

601-735-627  
biuro@investing-poland.pl

Więcej ofert na stronie **[www.investing-poland.pl](http://www.investing-poland.pl)**