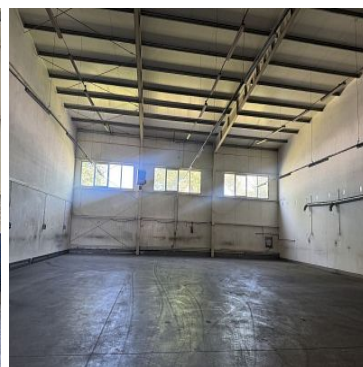
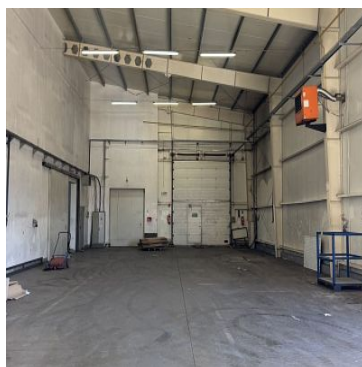


**HALA-MAGAZYN NA WYNAJEM**

pow. całkowita: 1 250,00 m<sup>2</sup>,

Szczecin, dąbie

Cena **28 000** zł



Hala magazynowo-produkcyjna do wynajęcia. Powierzchnia całkowita 1000m<sup>2</sup> oraz 250m<sup>2</sup> powierzchni biurowo-socjalny.

Specyfikacja:

Wysokość hali w najwyższym punkcie 9m, w najniższym 7m.

bardzo duża moc prądu

posadzka niepylna

wysokość bramy 5m, szer. 4m

Hala ogrzewana

Dojazd samochodów typu TIR

Powierzchnia biurowo- socjalna z aneksem kuchennym  
Możliwy wynajem placu utwardzonego.  
Teren ogrodzony, oświetlony, monitorowany.  
W sąsiedztwie komunikacja miejska.

Symbol	<b>527084/INV/HW</b>	Rodzaj nieruchomości	<b>HALA-MAGAZYN</b>
Rodzaj transakcji	<b>WYNAJEM</b>	Status	<b>oferta aktualna</b>
Rodzaj rynku	<b>WTÓRNY</b>	Cena 	<b>28 000, 00 PLN</b>
Cena za	<b>MIESIĄC</b>	Stara cena	<b><del>32 500, 00 PLN</del></b>
Kraj	<b>POLSKA</b>	Gmina	<b>Szczecin</b>
Miejscowość	<b>Szczecin</b>	Dzielnica - osiedle	<b>dąbie</b>
Powierzchnia całkowita	<b>1 250, 00 m<sup>2</sup></b>	Powierzchnia produkcyjna	<b>1 000, 00 m<sup>2</sup></b>
Powierzchnia magazynowa	<b>1 000, 00 m<sup>2</sup></b>	Powierzchnia biurowa	<b>250, 00 m<sup>2</sup></b>
Standard	<b>BARDZO DOBRY</b>	Typ kuchni	<b>Z OKNEM, ANEKS KUCHENNY, ODDZIELNA</b>
Liczba łazienek	<b>4</b>	Droga dojazdowa	<b>ASFALTOWA, ASFALTOWA DOJAZD TIR</b>
Wysokość kondygnacji [m]	<b>8, 00 cm</b>	Liczba pomieszczeń	<b>12</b>
Instalacje w obiekcie	<b>siła, ogrzewanie, klimatyzacja, kanalizacja, internet, wentylacja</b>	Energia elektryczna	<input checked="" type="checkbox"/>
Napięcie 400V (siła)	<input checked="" type="checkbox"/>	Podłączony gaz	<input checked="" type="checkbox"/>
Podłączony wodociąg	<input checked="" type="checkbox"/>	Podłączona kanalizacja	<input checked="" type="checkbox"/>
Rodzaj kanalizacji	<b>MIEJSKA</b>	Źródło wody	<b>WODA MIEJSKA</b>
Wentylacja	<input checked="" type="checkbox"/>	Internet	<input checked="" type="checkbox"/>
Rodzaj podłogi	<b>NIEPYLNA</b>	Ogrodzenie	<b>PEŁNE</b>
Licznik prądu	<input checked="" type="checkbox"/>	Wodomierz	<input checked="" type="checkbox"/>
Parking strzeżony	<input checked="" type="checkbox"/>	Parking TIR	<input checked="" type="checkbox"/>
Instalacja przeciwpożarowa	<input checked="" type="checkbox"/>	Plac manewrowy	<b>1000</b>
Rodzaj hali-magazynu	<b>HALA PRZEMYSŁOWA,</b>		

**MAGAZYN WYSOKIEGO  
SKŁADOWANIA**

---



Investing Nieruchomości

601-735-627  
biuro@investing-poland.pl

Więcej ofert na stronie **[www.investing-poland.pl](http://www.investing-poland.pl)**